

Профилактика производственного травматизма по причине дорожно-транспортных происшествий

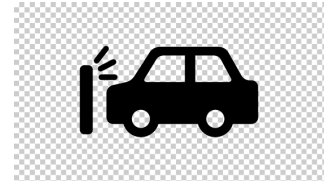
МЕТОДИЧЕСКИЕ РЕКОМЕНДАЦИИ



НЕТ
ТРАВМАТИЗМУ!



Одной из причин производственного травматизма является дорожно-транспортные происшествия (ДТП).



Дорожно-транспортное происшествие (ДТП) – событие, возникшее в процессе движения по дороге транспортного средства и с его участием, при котором погибли люди, повреждены транспортные средства, транспортируемый груз, сооружения.



Основными причинами ДТП являются:

1. Воздействие неблагоприятных погодных условий.
2. Нарушение правил другими участниками движения.
3. Неправильное размещение или крепление груза.
4. Неправильное управление транспортным средством.
5. Техническая неисправность.



Наиболее распространенные виды ДТП:

1. Наезд на пешехода.



2. Наезд на животное.



3. Наезд на стоящее транспортное средство.

4. Наезд на препятствие.



5. Столкновение транспортных средств.



6. Опрокидывание транспортного средства.



Правила безопасности участников ДТП:

1. Водитель должен управлять транспортным средством до последней возможности, стараясь уйти от удара (столкновения).
2. Если же удар неизбежен, необходимо упереться ногами и руками в находящиеся впереди устойчивые конструкции, голову наклонить вперед.
3. Пассажир при неизбежности удара должен выпрямить руки, упереться ногами и закрыть глаза или лечь на заднем сиденье и закрыть голову руками.



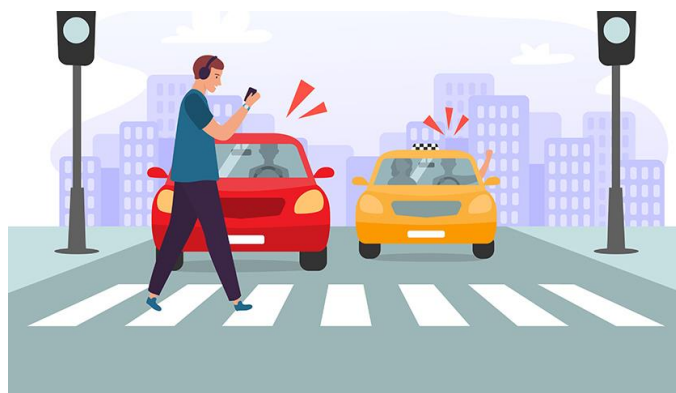
Не рекомендуется покидать транспортное средство до полной его остановки.

4. Выбравшись из транспортного средства, необходимо вызвать ГИБДД (ДПС), а при наличии пострадавших – и бригаду скорой медицинской помощи.

Оказание первой помощи пострадавшим проводить только при наличии соответствующей подготовки.



Пешеходу при неизбежности столкновения с внезапно появившимся транспортным средством рекомендуется: сгруппироваться, закрыть голову руками, сумкой, портфелем и т.д. А также попытаться вспрыгнуть на капот автомобиля и перекатиться через него. При внезапном появлении грузового автомобиля - упасть перед автомобилем, стараясь лечь между колес лицом вниз.



Для снижения риска ДТП по причине человеческого фактора работодателю необходимо:

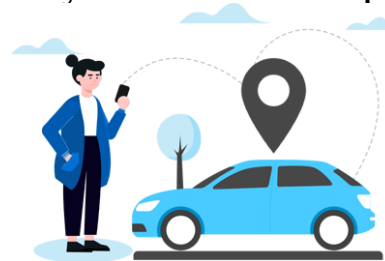
1. Соблюдать режим труда и отдыха водителей транспортных средств .
2. Допускать к управлению служебным транспортным средством работников, прошедших профессиональный отбор и профессиональное обучение, имеющих соответствующие категории и подкатегории водительского удостоверения.



3. Выпускать на маршруты разрешенные транспортные средства.
4. Проводить обучение водителей транспортных средств согласно действующему регламентирующему документу.
5. Разработать и проводить инструктажи по безопасной эксплуатации транспортного средства, как водителям так и пассажирам. Проводить ежедневные планерки с работниками о текущей ситуации на дорогах, ежемесячные обзоры крупных ДТП.



6. Осуществлять контроль за водителем благодаря установке в транспорте средств навигационных сигналов системы ГЛОНАСС или ГЛОНАСС/GPS.



7. Организовывать и проводить предварительные, периодические, предрейсовые и послерейсовые медосмотры.



8. Не выпускать в рейсы служебный транспорт, не подготовленный к неблагоприятным погодным условиям, и прекращать его использование в пути следования при резком ухудшении погоды.

9. Проводить предрейсовый и послерейсовый технический осмотр транспортного средства водителем и лицом, ответственным за техническое состояние транспортного средства.

10. Осуществлять мониторинг и анализ современных технологий и транспортных средств, а также их приобретение и введение в эксплуатацию.

Для сокращения несчастных случаев с участием **пешеходов**, работодателю рекомендуется снабдить работников-пешеходов **сигнальной одеждой** или **светоотражающими элементами** — полосами или брелоками.

